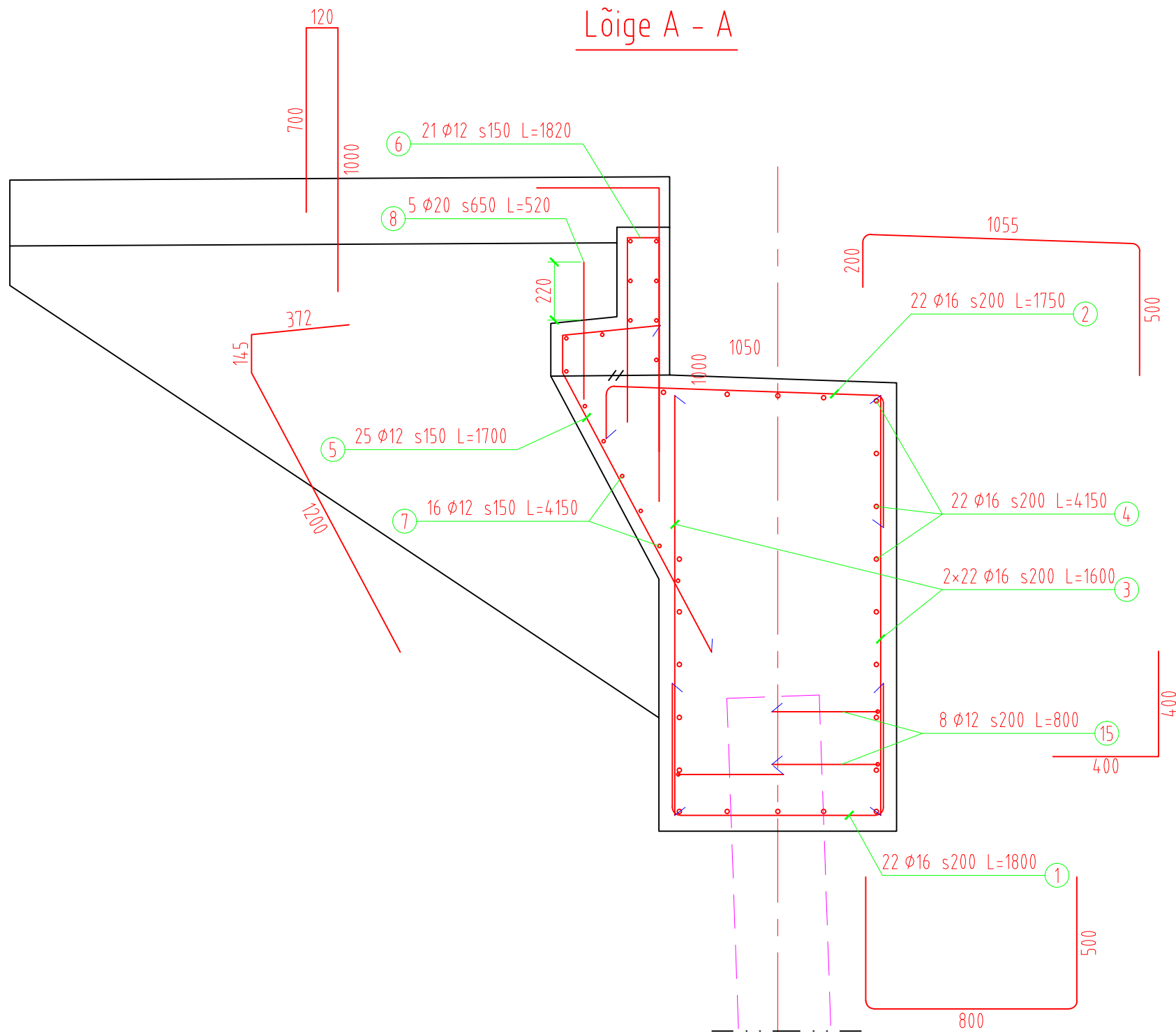
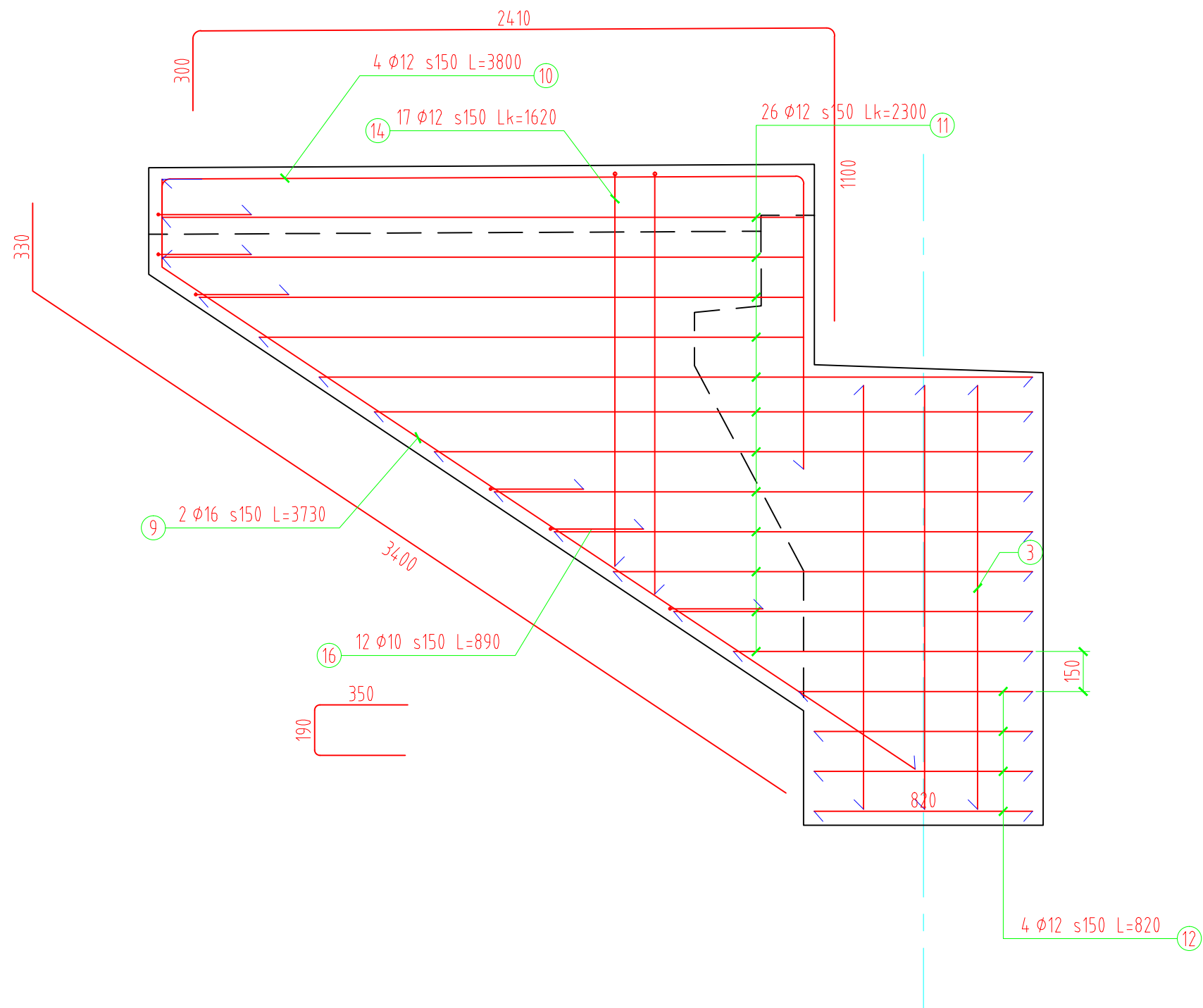


Lõige A - A



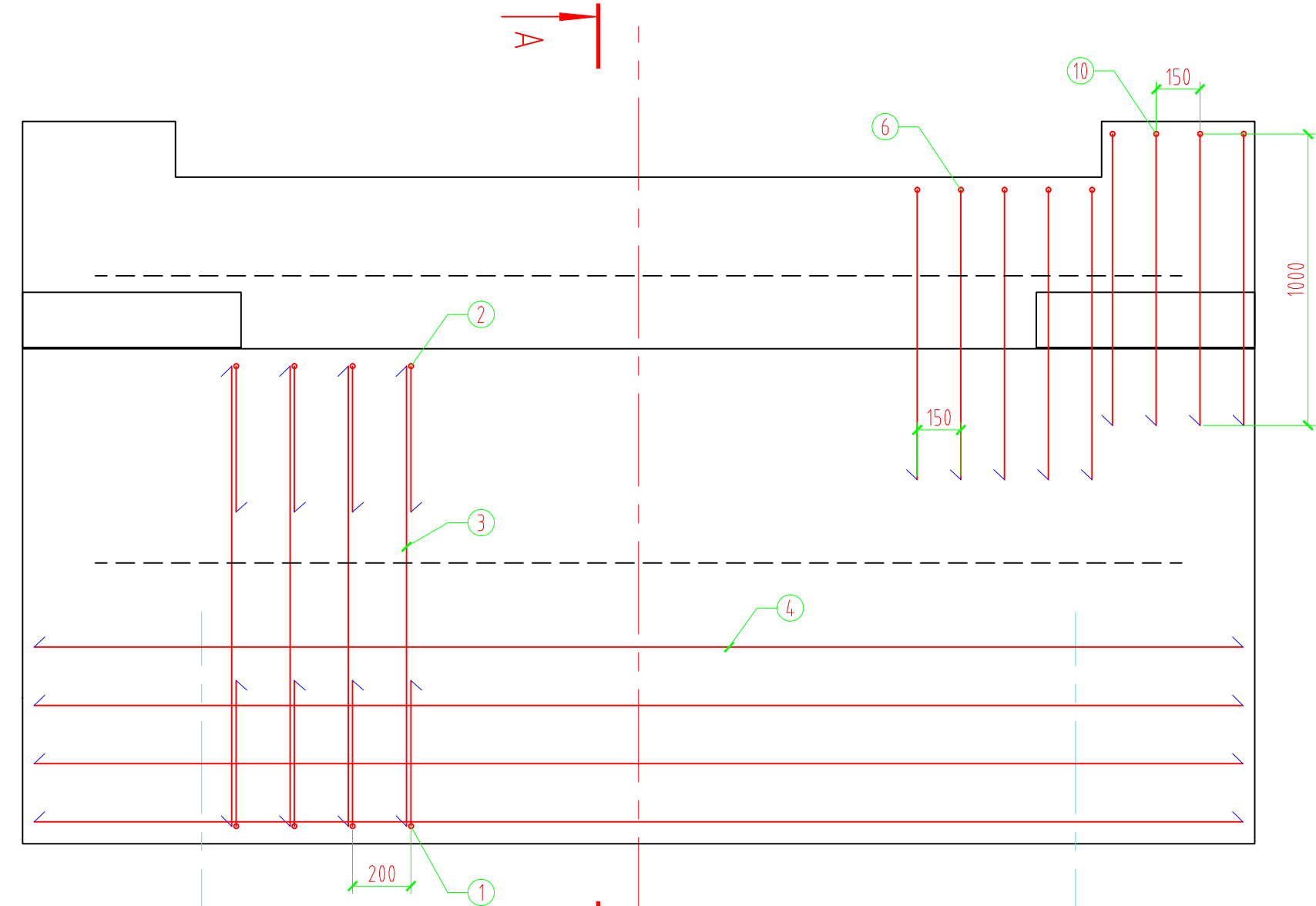
Külgtiiva sarrustamine



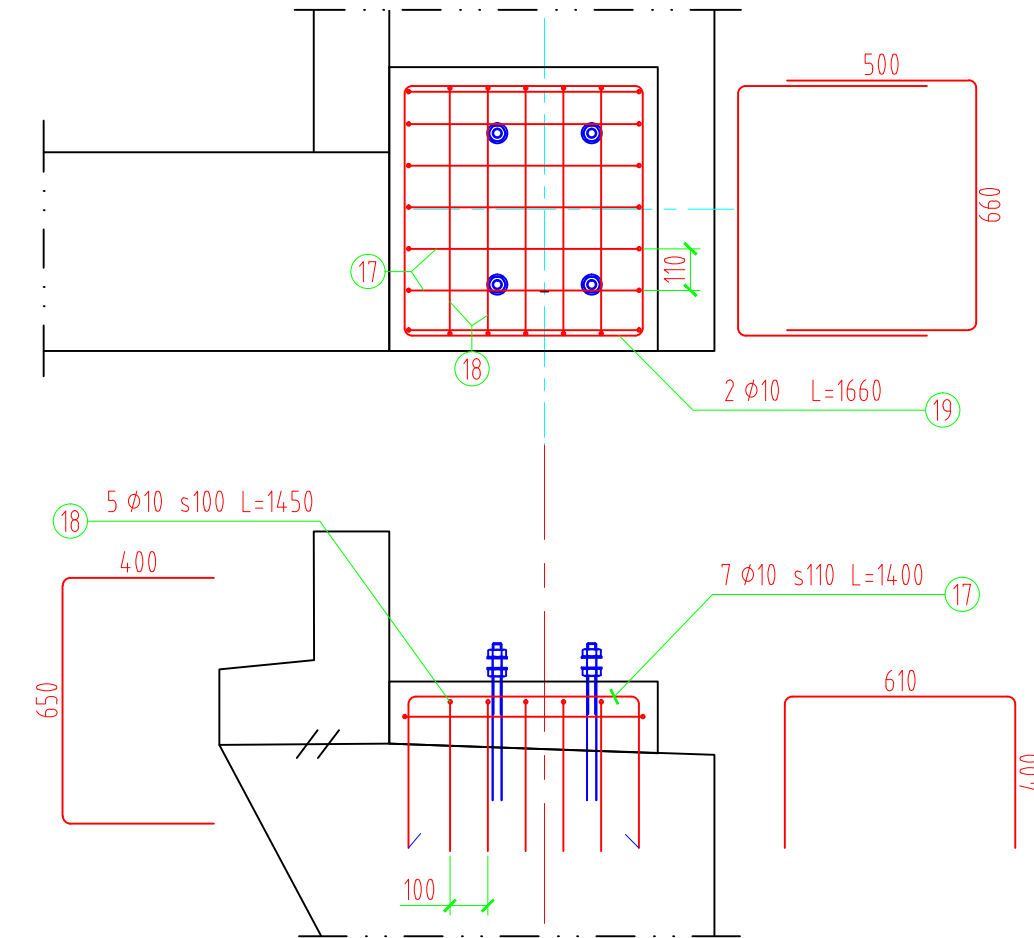
MÄRKUSED:

1. MÕÖDUD : mm
2. JOONISEL NÄITAMATA TÖÖVUUGID PAIKNEVAD KOHAS MIS ON TÖÖVÕTJA POOLT ETTENÄIDATUD JA JÄRELVALVE POOLT HEAKSKIIDETUD
3. SARRUSE NOMINAALNE KAITSEKIHT: ALL VASTU MAAPINDA c=50mm MUJAL c=40mm
4. SARRUS B500B, SPETSIFIKATSIOONI TABEL VT. AS20.
5. LEGEND : ———> SARRUS ILMA KONKSUTA  
———// TÖÖVUUK

A



Tugipadja sarrustamine



1. Nr.	Muudatus	Muutja	Kuupäev
--------	----------	--------	---------

Järeldpinge Inseneribüroo OÜ  
Liivaoja 6-ÄP1 Tallinn 10155  
6228280 faks 6228286  
www.jareldpinge.ee MTR: EP10949691-0001  
e-mail jareldpinge@jareldpinge.ee Teehoiutööde tegevusluba 0436/0718/10072/13076

Insener: Priit Pärn	Objekt: Uulu - Pärnu kergliiklustee I etapi projekteerimine	Kuupäev: 24.11.2016
Kontrollis: Martin Meisalu	Uulu kergliiklussilla põhiprojekt	Mõõt: 1:20
	Pärnu maakond, Tahkuranna vald	Lehti kokku: 1
	UULU KERGLIIKLUSSILD	Leht: 1
	KALDASAMBA SARRUSTAMINE	Kaust: Joonise nr. TS-5-02
Kinnitas: Aivar-Oskar Saar	Projekt: 298	Staadium: PP