

METSAMAJANDAMISKAVA KÜMNEKS AASTAKS

Käesolev kava annab kirjeldatud metsavarude põhjal soovitud metsade majandamiseks, lähtudes headest metsanduse tavadest ning arvestades metsaseaduse ning teiste õigusaktide nõudeid.

Maakond: Pärnumaa
Vald: Tahkuranna
Omanik(ud): Tahkuranna vald

Maaüksus: **SILLA TEE 4**
Kinnistunr: 3419806
Üldpindala (ha): 12,3

Metsamaa pindala: **11,6** ha, sellest
lagedad alad ha
selgusetu alad ha
puistud 11,6 ha, sellest
männikud 8,6 ha
kaasikud 3,0 ha

Maatükk:

Nimi	Küla nimi	Katastritunnus	Üldpindala (ha)	Metsamaa (ha)
Silla tee 4	Reiu	84801:001:1289	12,3	11,6

Metsamaa

kasvava metsa tagavara: 4264 tm 368 tm/ha
tagavara juurdekasv: 44 tm aastas
soovitatav puidukasutuse suurus: 3027 tm
ehk keskmiselt: 303 tm aastas
sellest 300 tm kasvava metsana

Välitööd tegi: Mai Umalas 28.02.2015

Kava on koostatud 05.03.2015 (ID-8480048)

Andmed kehtivad 10 aastat metsaregistrisse kandmisest

OÜ Metsabüroo (reg. kood 10908249), Tallinn, Kadaka tee 86A,
e-post: info@metsabyroo.ee, telefon 61 090 61; faks 61 090 60



Vald: Tahkuranna

Maaüksus: SILLA TEE 4

METSAMAJANDAMISE KITSENDUSED

Kitsenduse põhjus	Pindala ha	Kitsenduse põhjus	Pindala ha

Seadustest tulenevad metsamajandamise kitsendused puuduvad.

METSAMAA JA PUISTUTE ÜLDISELOOMUSTUS

Enamus- puuliik	Lagedad alad (ha)	Selgusetad alad (ha)	P u i s t u t e							
			pindala (ha)	t a g a v a r a		aastane juurdekasv		k e s k m i n e		
				(tm)	(tm/ha)	(tm)	(tm/ha)	vanus (a)	boniteet	I rinde täius %
mänd			8,6	3 320	386	29	3,4	117	2,0	85
kask			3,0	947	316	15	5,0	79	2,2	81
Kokku			11,6	4 267	368	44	3,8	107	2,1	84

Puistute juurdekasv on 1,0 % üldtagavarast

I rinde keskmise täiuse arvutusest on välja jäetud noorendikud, kuna noorendikes määratakse vaid puude arv.

Vald: Tahkuranna

Maaüksus: SILLA TEE 4

METSAMAA JAGUNEMINE KASVUKOHATÜÜPIDE JÄRGI (HA)

Kasvukohatüüp	E n a m u s p u u l i i k										Kokku	
	Mä	Ku	Ta	Sa	Va	Ks	Hb	Lm	Lv	Teised	ha	%
pohla	2,8										2,8	24,1
mustika	3,5										3,5	30,2
jänese kapsa-mustika	1,6										1,6	13,8
karusambla-mustika	0,7					2,7					3,4	29,3
tarna-angervaksa						0,3					0,3	2,6
Kokku	8,6					3,0					11,6	100,0

Vald: Tahkuranna

Maaüksus: SILLA TEE 4

METSAMAA JA TAGAVARA JAGUNEMINE ARENGUKLASSIDE JA PUULIIKIDE JÄRGI

Arenguklass	Pindala (ha)	Kooseisupuuliikide tagavarad (tm)							Surnud metsa tagavara (tm)	Lama puidu tagavara (tm)	Juurdekasv aastas			
		Mä	Ku	Ks	Hb	Re	Kokku				(tm)	(tm)	(tm)	(tm/ha)
							(tm)	(tm/ha)						
Lagedad alad														
Selgusetad alad														
Noorendikud	0,1	1					1	10			1	5,0		
Latimetsad	0,3	5	2	14	14		35	117			3	9,0		
Keskealised metsad	1,2	103		83	66	15	267	223			6	4,8		
Valmivad metsad	0,8	279		6			285	356			4	5,5		
Küpsed metsad	9,2	2 594	729	273	80		3 676	400	39	39	31	3,3		
Kokku (tm)	11,6	2 982	731	376	160	15	4 264	368	39	39	44	3,8		
Kooseisupuuliigi tagavara %		69,9	17,1	8,8	3,8	0,4	100,0							

Vald: Tahkuranna

Maaüksus: SILLA TEE 4

METSAMAA PINDALA JAGUNEMINE ENAMUSPUULIIKIDE JA VANUSTE JÄRGI (HA)

Vanuseastmed (a.)	E n a m u s p u u l i i k										Kokku (ha)
	Mä	Ku	Ta	Sa	Va	Ks	Hb	Lm	Lv	Teised	
Lagedad alad											
Selgusetad alad											
kuni 9 a.											
10 - 19 a.											
20 - 29 a.	0,1					0,3					0,4
30 - 39 a.											
40 - 49 a.											
50 - 59 a.						0,7					0,7
60 - 69 a.	0,5										0,5
70 - 79 a.											
80 - 89 a.	0,8										0,8
90 - 99 a.						2,0					2,0
100 - 109 a.	0,7										0,7
110 - 119 a.											
120 - 129 a.	2,9										2,9
130 - 139 a.	2,9										2,9
140 - 149 a.	0,7										0,7
150 ja vanemad											
Kokku	8,6					3,0					11,6
%	74,1					25,9					100,0

Vald: Tahkuranna
Maaüksus: SILLA TEE 4

PUIDUKASUTUSE SUURUS

Puidukasutuse suurus kasvava metsa raiana on 2999 tm ehk keskmiselt 300 tm aastas.
Olenevalt puuliigist ja valmistatavatest puidusortimentidest on metsamaterjali väljatulek 75 - 85 % kasvava metsa tagavarast.

Puidukasutuse jagunemine raieviiside ja väljaraiutavate puuliikide järgi.

Raie nimetus	Pindala (ha)	Raiutav tagavara (tm)										Väljaraie (tm/ha)
		Kasvav mets puuliigiti								Surnud ja lamapuit	Kokku	
		Mänd	Kuusk	Kask	Haab	Sanglepp	Hall lepp	Teised	Kokku			
Hooldusraied												
Valgustusraie												
Harvendusraie	1,8	42		20	22			5	89		89	49
Sanitaarraie												
Valikraie												
Uuendusraied												
Lageraie	7,2	1871	577	256	80				2783	28	2811	390
Turberaied												
Aegjätkne raie	1,3	127							127		127	98
Häilraie												
Veerraie												
KOKKU	10,3	2040	577	276	102			5	2999	28	3027	294

Keskmine aastane kasvava metsa raie on 7,0 % kasvava metsa üldtagavarast.
Lageraie keskmine aastane pindala on 6,2 % metsamaa pindalast.

Takseerikirjelduses näidatud likviidse puidu maht (tm) on tüvepuidu tagavara ilma jäätmeteta.
Tarbepuidu % iseloomustab tarbepuidu sortimentide (palk, pakk, paberipuu) osakaalu likviidsest tagavarast.

Vald: Tahkuranna

Maaüksus: SILLA TEE 4

UUENDUS- JA VALIKRAIETE NIMEKIRI

Er. nr.	Raieliik	Enamus-puuliik	Vanus (a)	Kasvu-koha-tüüp	I rinde täius	Raie järjek.	Pindala (ha)	Väljaraiutav tagavara (tm)									
								Mänd	Kuusk	Kask	Tamm	Haab	Sang-lepp	Hall-lepp	Teised	Surnud ja lamapuit	Kokku
1	Aegjarkne raie	mänd	125	Ph	90	1	1,3	127									127
3	Lageraie	mänd	130	Ms	77	1	1,3	364	73	20							457
4	Lageraie	mänd	130	Jm	94	1	1,6	497	174						24		695
6	Lageraie	mänd	125	Ms	95	1	1,6	661	34								695
7	Lageraie	mänd	140	K-Km	86	Kiire	0,7	160	83	13		14				4	274
8	Lageraie	kask	95	K-Km	76	Kiire	2,0	188	213	223		66					690
KOKKU							8,5	1 997	577	256		80				28	2 938

sealhulgas:

Lageraie

männikud

kaasikud

5,2 ha 2121 tm 408 tm/ha

2,0 ha 690 tm 345 tm/ha

Turberaie

männikud

1,3 ha 127 tm 98 tm/ha

Vald: Tahkuranna

Maaüksus: SILLA TEE 4

HOOLDUSRAIETE NIMEKIRI

Er. nr.	Raieliik	Enamus-puuliik	Vanus (a)	Kasvu-koha-tüüp	I rinde täius/puude arv	Raie järjek.	Pindala (ha)	Kasvava metsa tagavara (tm)	Raiutav tagavara				Kasvava metsa väljaraie % I rindes
									Kasvav mets (tm)	Surnud ja lamapuit (tm)	Kokku		
											(tm)	(tm/ha)	
5	Harvendusraie	mänd	80	Ph	89	1	0,8	286	42		42	53	15
9	Harvendusraie	kask	25	K-Ta	90	Kiire	0,3	35	10		10	33	29
12	Harvendusraie	kask	55	K-Km	88	1	0,7	155	37		37	53	24
Kokku							1,8	476	89		89	49	

Vald: Tahkuranna

Maaüksus: SILLA TEE 4

METSAUUENDUS- JA HOOLDUSTÖÖD

Nimetus	Pindala (ha)	Tagavara (tm)	Arv (tk/ha)	Taimede vajadus		Seemnete vajadus	
				kokku (tk)	(tk/ha)	kokku (kg)	(kg/ha)
Seemnepuude jätmine	7,2	79	11				
Raie järelkasvu säilitamisega							
Pinnase mineraliseerimine							
Istutamine *	5,2			13300	2558		
sellest kuusk	2,3			4600	2000		
mänd	2,9			8700	3000		
kask							
Külv							
sellest mänd							
kask							
Kultuuride hooldamine	5,2						
Muu uuendusele kaasaaitamine							
Laasimine							
Kuivenduse hooldamine							
Kuivendamine							

* Segakultuuride korral on istutamise pindala näidatud kõikide puuliikide kohta eraldi.

Vald: Tahkuranna

Maaüksus: SILLA TEE 4

UUENDUS- JA METSAHOOLDUSTÖÖDE NIMEKIRI

Eraldise number	Pindala ha	Enamus- puuliik	Arenguklass	Kasvukoha- tüüp	Uuendamise või hooldamise viis	Soovitav	
						puuliik	kohtade arv/ha
3	1,3	mänd	Küps mets	Ms	Istutamine, kultuuride hooldamine	Mä	3000
4	1,6	mänd	Küps mets	Jm	Istutamine, kultuuride hooldamine	Ku	2000
6	1,6	mänd	Küps mets	Ms	Istutamine, kultuuride hooldamine	Mä	3000
7	0,7	mänd	Küps mets	K-Km	Istutamine, kultuuride hooldamine	Ku	2000

Vald: Tahkuranna

TAKSEERKIRJELDUS

Reiu küla 84801:001:1289

Maaüksus:Silla tee 4

Er. nr.	Pindala	Arenguklass		Vanus a.	H m	D cm	Bon/tüüp	H ₁₀₀	Täius/G (puude arv)	Tagavara		Juurdekasv tm/aastas		Raie %	Likv. puit tm	Tarbe- puidu %	Kavandatud metsamajanduslik töö
		Rinne	Koosseis							tm/ha	tm/er	ha-l	er-l				
1	1,3	Küps mets, tuleohuklass 2					2/Ph	24		421	547	3	4		472	86	Aegjärgne raie 1.jrk.
		1	100 Mä s	125	26	32			90/33		507			25			
		2	100 Ku s	50	14	12			15/ 4		40						
		Järelkasv 50 Mä s		15	3	3			1500 tk/ha								
			40 Ku s	15	3	3											
			10 Ks s	5	2	1											
		Vanus ebaühtlane; täius või liitus ebaühtlane; järelkasv grupiline															
		28.02.2015															
2	0,7	Küps mets, tuleohuklass 2					2/Ph	24		221	155	3	2		133	85	
		1	100 Mä s	100	24	28			56/20		155						
		Vanus ebaühtlane; täius või liitus ebaühtlane															
		Uuendusraie võimalik.															
		28.02.2015															
3	1,3	Küps mets, tuleohuklass 2					2/Ms	24		386	501	3	3		433	85	Lageraie 1.jrk.
		Kaalutud I rinde vanus 130 aastat, raievanus 90 aastat.															
		1	85 Mä s	130	27	36			77/28		376			97			Jätta 15-20 Mä,Ks seemnepuud
			3 Ku s	130	27	36					13			100			Mä istutus 3000 tk/ha
			7 Ku s	80	25	26					31			100			Kultuuride hooldamine
			5 Ks s	100	26	28					22			90			
		2	100 Ku s	60	15	14			20/ 6		59			50			
		Täius või liitus ebaühtlane; boniteet varieerub															
		Lageraie võib asendada aegjärgse raiega.															

* Eraldisel esimesena märgitud puuliik on peapuuliik

Vald: Tahkuranna

TAKSEERKIRJELDUS

Reiu küla 84801:001:1289

Maaüksus:Silla tee 4

Er. nr.	Pind-ala ha	Arenguklass		Vanus a.	H m	D cm	Bon/tüüp	H ₁₀₀	Täius/G (puude arv)	Tagavara		Juurdekasv tm/aastas		Raie %	Likv. puit tm	Tarbe- puidu %	Kavandatud metsamajanduslik töö
		Rinne	Koosseis							tm/ha	tm/er	ha-l	er-l				
4	1,6	Küps mets, tuleohuklass 2					2/Jm	25		433	693	4	7		603	86	Lageraie 1.jrk.
		Kaalutud I rinde vanus 126 aastat, raievanus 89 aastat.															
	1	74	Mä s	130	28	36			94/35		512			97			Jätta 20-25 Mä,Ks seemnepuud
		5	Ku s	130	28	36					35			100			Ku istutus 2000 tk/ha
		20	Ku s	70	24	24					139			100			Kultuuride hooldamine
		1	Ks s	100	28	40					6						
		Surnud puud															
		Lamapuit															
		Täius või liitus ebaühtlane; kultiveerida segus männiga															
28.02.2015																	
5	0,8	Valmiv mets, tuleohuklass 2					2/Ph	27		357	285	6	4		243	84	Harvendusraie 1.jrk.
		Kaalutud I rinde vanus 81 aastat, raievanus 90 aastat.															
	1	85	Mä s	80	24	24			89/32		242			15			
		13	Mä s	120	26	34					37			15			
		2	Ks s	70	22	24					6						
		Koosseis ebaühtlane; täius või liitus ebaühtlane; boniteet varieerub															
28.02.2015																	
6	1,6	Küps mets, tuleohuklass 2					2/Ms	25		468	749	3	5		641	84	Lageraie 1.jrk.
		1	100	Mä s	125	27	30		95/35		682			97			Jätta 25-30 Mä seemnepuud
		2	100	Ku s	50	12	10		25/ 6		67			50			Mä istutus 3000 tk/ha
		Täius või liitus ebaühtlane; boniteet varieerub															
		Lageraie võib asendada aegjärgse raiega.															

* Eraldisel esimesena märgitud puuliik on peapuuliik

Leht T - 2

Vald: Tahkuranna

TAKSEERKIRJELDUS

Reiu küla 84801:001:1289

Maaüksus:Silla tee 4

Er. nr.	Pind-ala ha	Arenguklass		Vanus a.	H m	D cm	Bon/tüüp	H ₁₀₀	Täius/G (puude arv)	Tagavara		Juurdekasv tm/aastas		Raie %	Likv. puit tm	Tarbe- puidu %	Kavandatud metsamajanduslik töö
		Rinne	Koosseis							tm/ha	tm/er	ha-l	er-l				
7	0,7	Küps mets, tuleohuklass 2					2/K-Km	24		393	276	3	2		238	85	Lageraie kiire
		Kaalutud I rinde vanus 138 aastat, raievanus 88 aastat.															
	1	60	Mä s	140	27	36			86/32		165			97			Jätta 5-10 Mä,Ks seemnepuud
		30	Ku s	130	27	36					83			100			Ku istutus 2000 tk/ha
		5	Ks s	100	24	28					14			90			Kultuuride hooldamine
		5	Hb s	80	27	36					14			100			
		Surnud puud															
		Lamapuit															
		Täius või liitus ebaühtlane															
8	2,0	Küps mets, tuleohuklass 4					2/K-Km	27		378	756	4	8		643	82	Lageraie kiire
		Kaalutud I rinde vanus 93 aastat, raievanus 78 aastat.															
	1	35	Ks s	95	27	30			76/27		230			97			Jätta 20-25 Mä,Ks seemnepuud
		30	Mä s	100	26	30					198			95			
		25	Ku s	80	26	26					164			100			
		10	Hb s	80	29	36					66			100			
	2	100	Ku s	60	16	16			20/ 6		98			50			
		Kahjustus: haavataelik, aste tugev, 90% 1.rinde 80a. Hb															
		Koosseis ebaühtlane; vanus ebaühtlane; täius või liitus ebaühtlane															
9	0,3	Latimets, tuleohuklass 4					2/K-Ta	26		118	35	9	3		20	48	Harvendusraie kiire
	1	40	Ks s	25	12	8			90/19		14			30			
		40	Hb s	25	15	10					14			40			
		15	Mä s	20	8	8					5			5			
		5	Ku s	25	10	8					2						
		Koosseis ebaühtlane; täius või liitus ebaühtlane															

takseeritud

28.02.2015

28.02.2015

28.02.2015

* Eraldisel esimesena märgitud puuliik on peapuuliik

Leht T - 3

Vald: Tahkuranna

TAKSEERKIRJELDUS

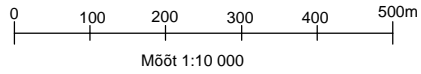
Reiu küla 84801:001:1289

Maaüksus:Silla tee 4

Er. nr.	Pind-ala ha	Arenguklass		Vanus a.	H m	D cm	Bon/tüüp	H ₁₀₀	Täius/G (puude arv)	Tagavara		Juurdekasv tm/aastas		Raie %	Likv. puit tm	Tarbe- puidu %	Kavandatud metsamajanduslik töö
		Rinne	Koosseis							tm/ha	tm/er	ha-l	er-l				
10	0,5	Keskealine mets, tuleohuklass 2					2/Ms	25		223	112	4	2		95	83	
Kaalutud I rinde vanus 72 aastat, raievanus 89 aastat.																	
	1	60	Mä s	65	20	24			64/22		67						
		25	Mä s	110	24	30					28						
		10	Hb s	70	27	30					11						
		5	Ks s	65	22	24					6						
Koosseis ebaühtlane; kasvukohatüüp varieerub; täius või liitus ebaühtlane																	
28.02.2015																	
11	0,1	Noorendik, tuleohuklass 1					3/Ms	23		21	2	5					
	1	40	Mä s	20	6	6			3000 tk/ha		1						
		40	Mä s	5	1,3												
		10	Ks s	20	8	6					0						
		10	Hb s	15	7	6					0						
Koosseis ebaühtlane; täius või liitus ebaühtlane																	
28.02.2015																	
12	0,7	Keskealine mets, tuleohuklass 4					3/K-Km	24		222	155	5	4		127	71	Harvendusraie 1.jrk.
Kaalutud I rinde vanus 55 aastat, raievanus 63 aastat.																	
	1	50	Ks s	55	18	16			88/24		78			20			
		35	Hb s	55	23	26					55			30			
		10	Re s	55	19	24					15			30			
		5	Mä s	80	24	28					8						
Kahjustus: haavataelik, aste tugev, 50% 1.rinde 55a. Hb																	
Koosseis ebaühtlane; täius või liitus ebaühtlane																	

* Eraldisel esimesena märgitud puuliik on peapuuliik

PUISTUPLAAN
Pärnu maakond
Tahkuranna vald
SILLA TEE 4 KINNISTU

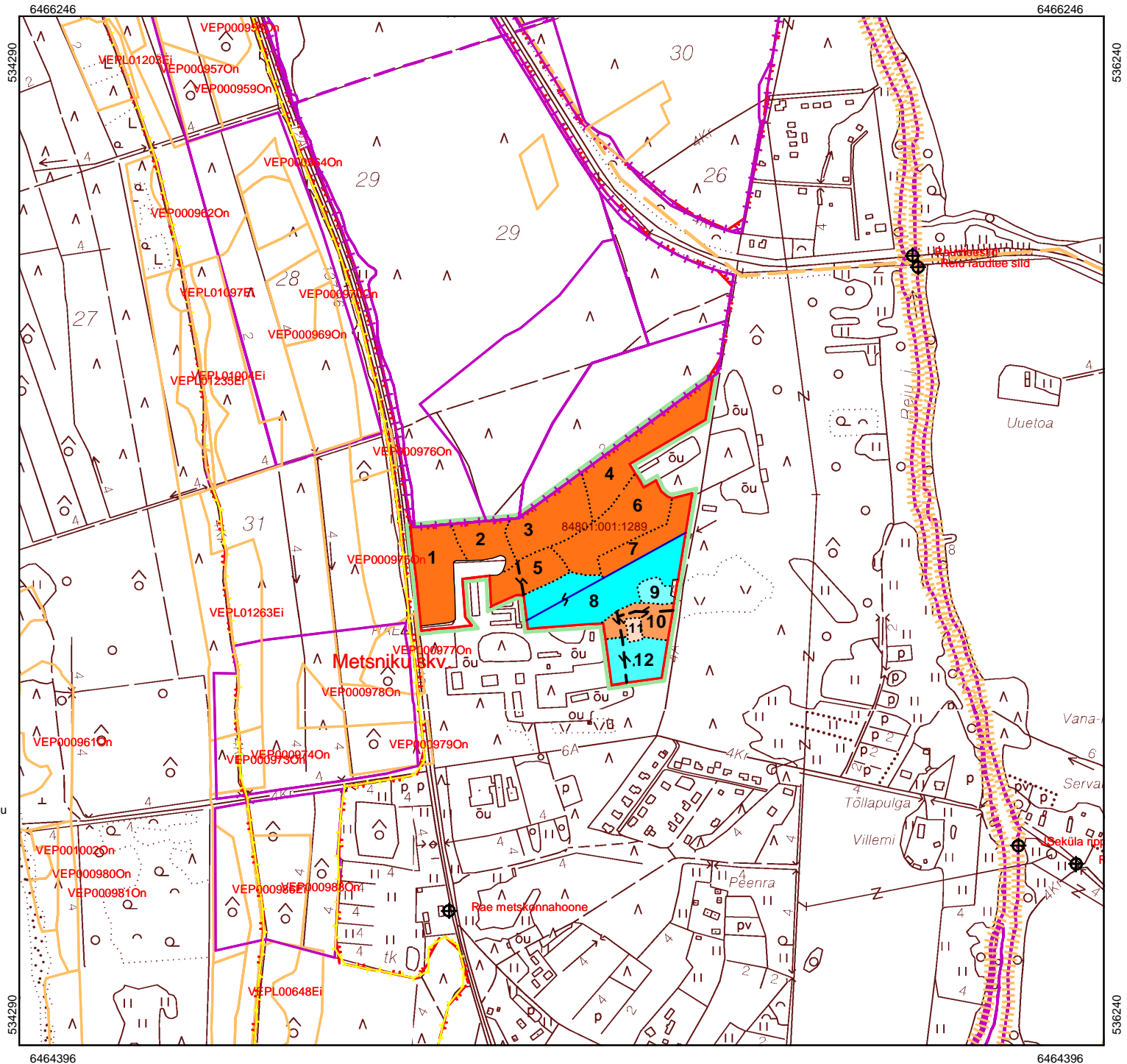


Puistuplaani leppemärgid						
Puuliik	Lagedad alad	Salguseta alad	Noorendikud	Latimetsad	Keskealised metsad	Valmivad ja küpsed metsad
Mänd						
Kuusk						
Kask						
Haab						
Sanglepp						
Hall lepp						
Tamm						
Saar						
Teised	Vähetootlik metsamaa					

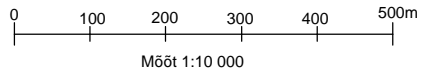
Leppemärgid

	maakonna piir		visiir, jalgrada
	valla piir		kõlviku piir
	katastriüksuse piir		eraldise piir
	kruusatee		elektriliin
	metsatee		eraldist läbiv joon
	pinnaste		eraldise katkestus
	trass, siht		tiik
	vana kraav		truup
	kraav, oja, kaldajoon		märkimisväärne puu
	kraav, jõgi 6...10m		52001:001:0021 katastritunnus
	kraav trassiga		20 eraldise number

L-EST 97 ristkoordinaadid
Aluskaart: Riigi Maa-amet
Looduskaitse info: EELIS, jaanuar 2014



KAVANDATUD TÖÖDE PLAAN
Pärnu maakond
Tahkuranna vald
SILLA TEE 4 KINNISTU



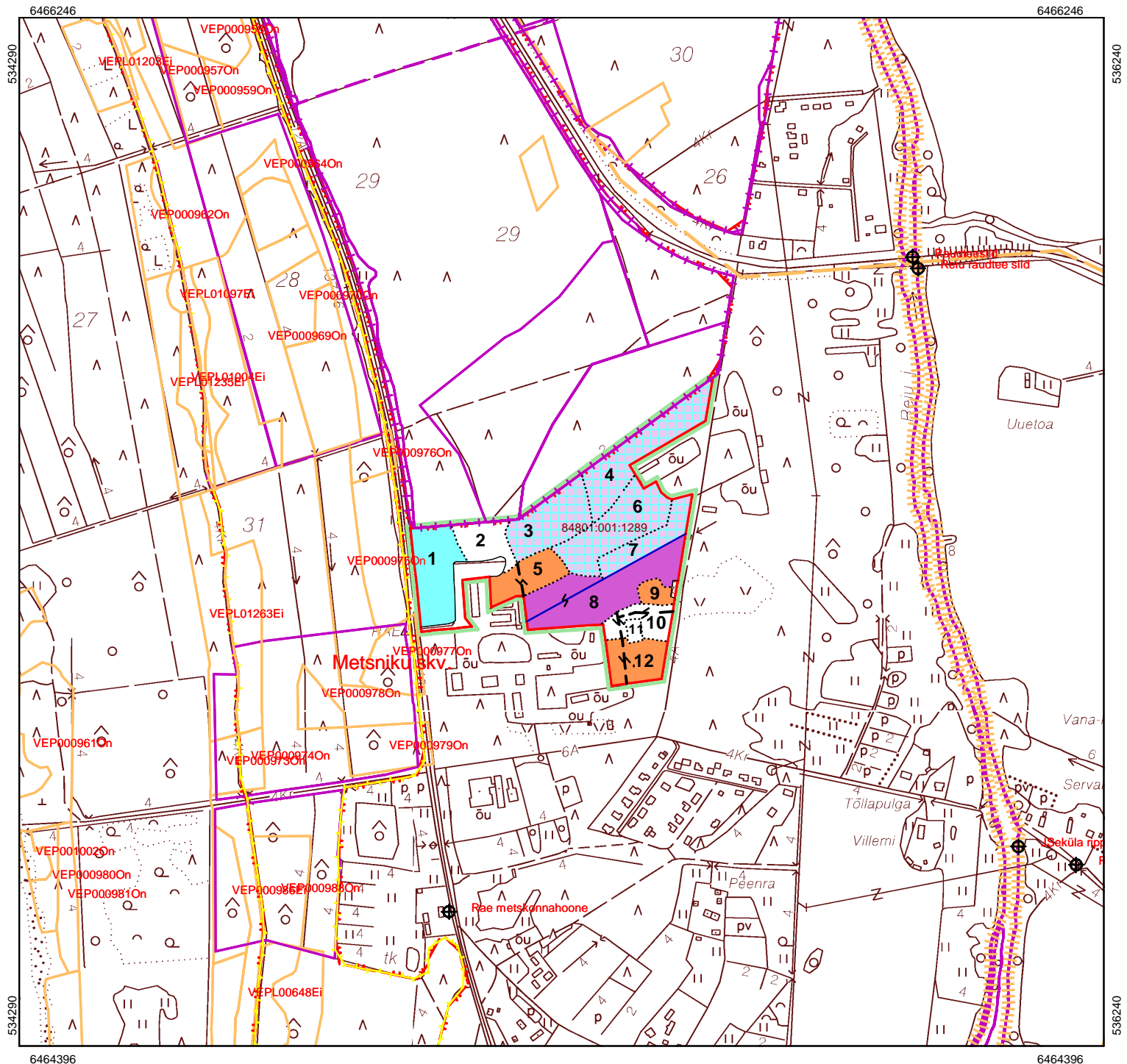
Metsamajanduslike tööde leppemärgid

	lageraie looduslikule uuendamisele jätmisega		harvendusraie
	lageraie looduslikule uuendusele kaasaaitamisega		sanitaarraie
	lageraie kultiveerimisega		valikraie
	aegjätkne raie		valgustusraie
	hälliraie		koridoride raiumine
	veerraie		maapinna mineraliseerimine
			kultiveerimine
			kultuuride hooldamine

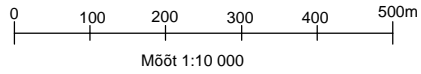
Leppemärgid

	maakonna piir		visiir, jalgrada
	valla piir		kõlviku piir
	katastriüksuse piir		eraldise piir
	kruusatee		elektriliin
	metsatee		eraldist läbiv joon
	pinnaste		eraldise katkestus
	trass, siht		tiik
	vana kraav		truup
	kraav, oja, kaldajoon		märkimisväärne puu
	kraav, jõgi 6...10m		katastritunnus
	kraav trassiga		20 eraldise number

L-EST 97 ristkoordinaadid
Aluskaart: Riigi Maa-amet
Looduskaitse info: EELIS, jaanuar 2014



KITSENDUSTE PLAAN
Pärnu maakond
Tahkuranna vald
SILLA TEE 4 KINNISTU



Kitsendused ja looduskaitseobjektid

	kaitseala reservaat		omavalitsuse objekt
	kaitseala skv.		püsielupaiga skv.
	kaitseala pv.		püsielupaiga pv.
	hoiuala		rand, kallas
	üksikobjekt		muud kitsendused
	kaitseala välispiir		hoiuala
	reservaat		projekteeritav kaitseala
	looduslik skv.		vääriselupaik
	hooldatav skv.		üksikobjekt
	piiranguvöönd		loomad I kategooria
	püsielupaik		loomad II kategooria
	püsielupaiga skv.		taimed I kategooria
	püsielupaiga pv.		taimed II kategooria
	kultuurimälestis		pärandkultuuri objekt

Leppemärgid

	maakonna piir		visiir, jalgrada
	valla piir		kõlviku piir
	katastriüksuse piir		eraldise piir
	kruusatee		elektriliin
	metsatee		eraldist läbiv joon
	pinnaste		eraldise katkestus
	trass, siht		tiik
	vana kraav		truup
	kraav, oja, kaldajoon		märkimisväärne puu
	kraav, jõgi 6...10m		52001:001:0021 katastritunnus
	kraav trassiga		20 eraldise number

L-EST 97 ristkoordinaadid
Aluskaart: Riigi Maa-amet
Looduskaitse info: EELIS, jaanuar 2014

